

MC5 5G智能执法仪

让执法更加高效领先!



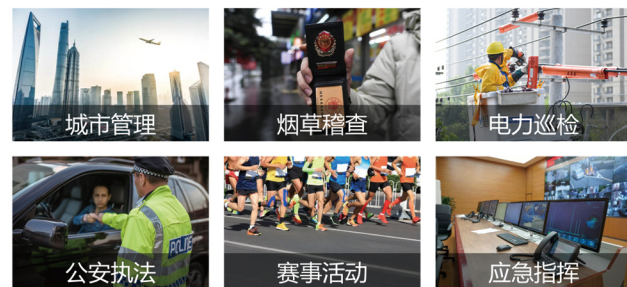
产品特点

- 5G/4G全网通
执法更畅通
- 三摄像头设计
4800W双主摄
200W屏幕侧副摄
- H265编解码
高清画质
更低码率
- 快拆电池设计
卡扣式装取
不断电快速更换

基础功能



应用领域



5G智能执法仪 MC5

硬件信息		无线传输	
处理器	MT6853 5G芯片	网络	5G全网通
内存	64GB+4GB	WIFI功能	支持802.11b/g/n
可靠性		蓝牙	支持BT5.1
防护等级	IP68	其他信息	
适用环境	-10°C~50°C, 湿度小于95% (无凝结)	数据接口	USB 3.0
防摔高度	2米	NFC	支持二代身份证识别
结构信息		安全芯片	兼容选配
支持	90mm*58mm*27mm	电池	2950mAh, 支持双电池, 永不断电
重量	177g	操作系统	Andriod10.0
按键	6颗实体按键 (电源键、SOS键、录音键、PTT键、拍照键、录像键)		
视频参数			
视频输入	4800W+200W摄像头 外挂摄像头分辨率为1920*1080		
视频传输	1080p/30帧, 码率根据网络可调		
视频录像	编码方式: H.265/H.264 分辨率: 1080p/30帧 支持预录延录功能, 设置可选, 码率可调		
定位信息			
卫星定位	内置GPS和北斗二代组合定位功能		
显示信息			
显示屏	2.4英寸液晶显示屏		
触摸屏	电容式触摸屏CTP。支持手套模式和溅水操作		
视场角	像素广角大于等于90度, 畸变小于20%		